



Mirage  
Securities Brokerage

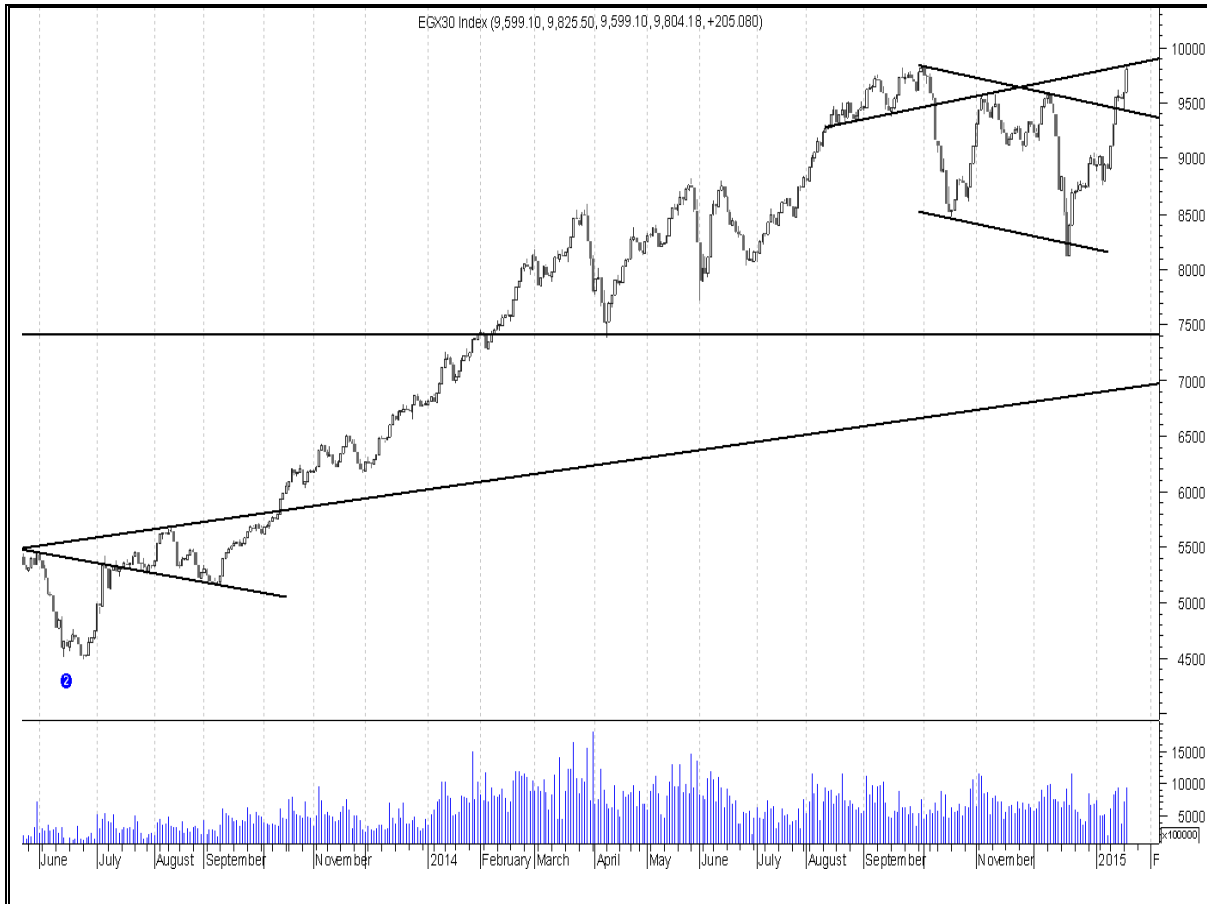
# Daily Technical Analysis Report

[www.miragebrokerage.org](http://www.miragebrokerage.org)

For Inquiries  
01000035159

EGX30

مقاومة		دعم		قيمة المؤشر			التداول		
مقاومة ٢	مقاومة ١	دعم ٢	دعم ١	نسبة التغير	اغلق	ادنى	اعلى	حجم التداول بالاسهم	قيمة التداول بالجنيه
١٠٢٥٠	١٠٠٠٠	٩٢٣٠	٩٥٥٠	٠,٨٣%	٩٨٦٣,٧٣	٩٨٦٣,٧٣	٩٩٤٧,١٧	١٥١٠٠٠٨٠٢	٨٢٧ مليون

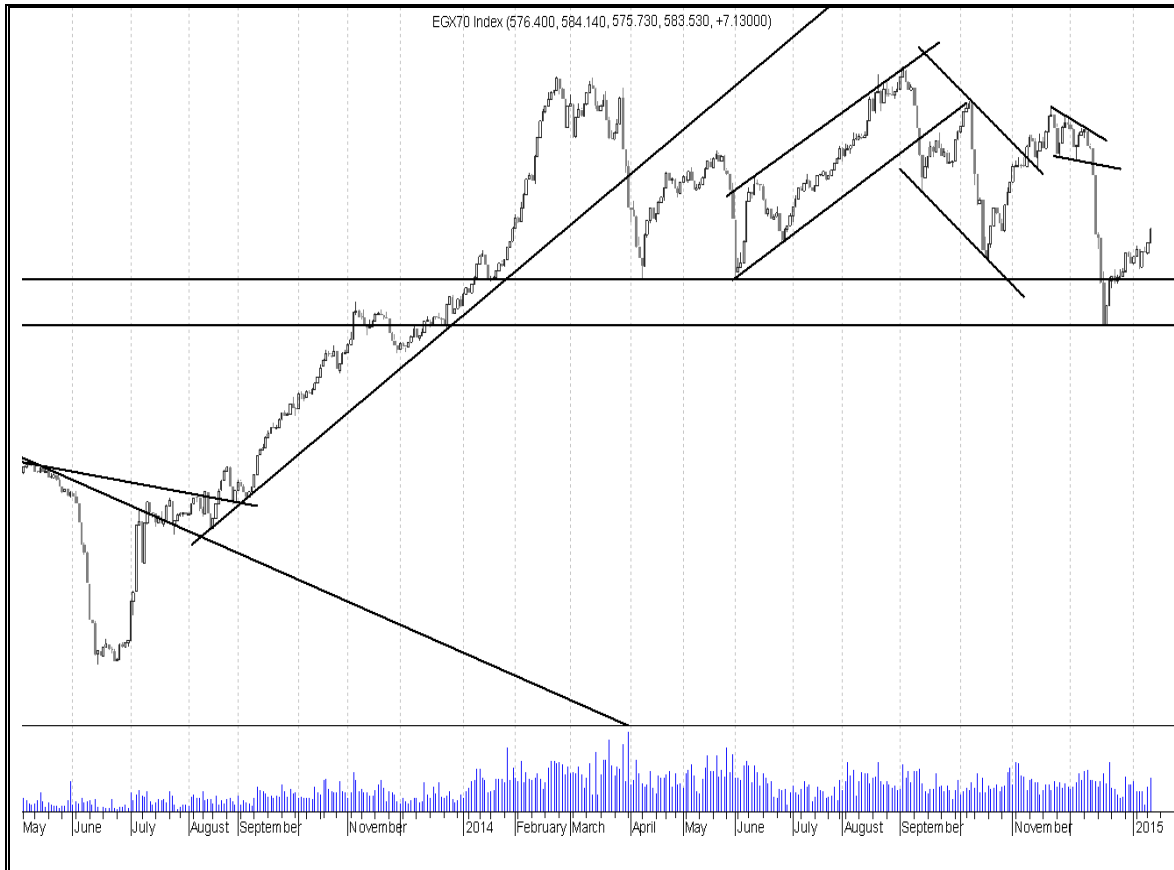


ملخص حالة الاتجاه		
المتوقع	حالة الاتجاه	الاتجاه
صاعد	عرضي	اتجاه متوسط المدى
عرضي	عرضي	اتجاه قصير المدى
التعليق على المؤشر جلسة امس		
حصلت حالة من جني الارباح من اول الجلسة نتيجة وصول المؤشر الي ارتفاعات جديدة واقترابه من مستوي مقاومة ١٠٠٠٠ نقطة ، وعزز من حدة عملية جني الارباح وصول معظم الاسهم القيادية الي مستهدفات ونقاط مقاومات .		
السيناريو المتوقع على المدى القصير		
مازالت مستويات ١٠٠٠٠ - ١٠٠٢٠ ربما تكون عائق لبعض الوقت في مزيد من الارتفاعات الفترة القادمة . ربما يتحرك المؤشر في منطقة عرضية اسفل مستويات المقاومة المذكورة واعلى مستويات ٩٧٠٠ . مع الاخذ في الاعتبار ان مستويات ٩٥٥٠ اصبحت مستويات هامة جدا لا نتوقع كسرها الفترة القادمة . التعامل مع كل سهم على حدة ضروري والثبات فوق مستويات ٩٨٠٠ يزيد من ايجابية المؤشر .		

التنبية بإخلاء المسؤولية : هذا التقرير مبني على أسس التحليل الفني و المعلومات الواردة فيه يتم الحصول عليها من مصادر معروفة نعتقد في صحتها و هذا التقرير لا يعتبر توصيه بالبيع والشراء إنما هو مجرد استشارة فنية والمستثمر يملك حرية البيع والشراء طبقا لقراره الاستثماري الخاص به .

**EGX70**

مقاومة		دعم		قيمة المؤشر			التداول		
مقاومة ٢	مقاومة ١	دعم ٢	دعم ١	نسبة التغير	اغلق	ادنى	اعلى	حجم التداول بالاسهم	قيمة التداول بالجنيه
٥٩٥	٥٨٥	٥٦٠	٥٧٠	٠,٧٤%	٥٧٥,٣٣	٥٧٥,٣٣	٥٧٩,٩٨	١٥١٠٠٠٨٠٢	٨٢٧ مليون

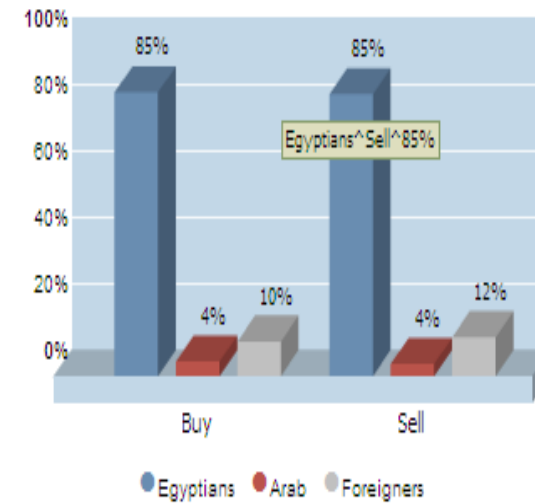
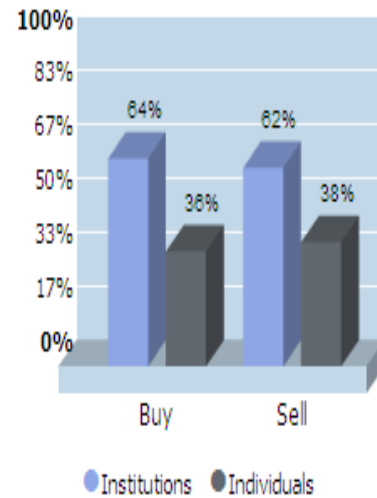


ملخص حالة الاتجاه		
المتوقع	حالة الاتجاه	الاتجاه
عرضي	عرضي	اتجاه متوسط المدى
عرضي	هابط	اتجاه قصير المدى
التعليق على المؤشر جلسة امس		
حصلت ايضا حالة من البيع في مؤشر الافراد مصاحبة لحالة جني الارباح التي حدثت في المؤشر القيادي ، مما ادى الي انخفاض معظم اسهم الافراد متماشية مع حالة السوق ' مستهدفة مستويات الدعم		
السيناريو المتوقع على المدى القصير		
اصبحت مستويات ٥٦٨ - ٥٧٠ مستويات دعم جيدة في المؤشر الفترة المقبلة . استطاع المؤشر الصغير ان يستغل الحركة العرضية المتوقعة في المؤشر الرئيسي ويبدء في الصعود وزيادة احجام وقيم التداولات داخله كما توقعنا سابقا . مستويات ٥٨٥ مازالت صعبة الاختراق في الوقت الحالي وعلى الرغم من ذلك فالتوقعات باختراقها كبيرة والهدف المنتظر ٥٩٥ . التعامل مع كل سهم على حدة ضروري .		

التنبية بإخلاء المسؤولية : هذا التقرير مبني على أسس التحليل الفني و المعلومات الواردة فيه يتم الحصول عليها من مصادر معروفة نعتقد في صحتها و هذا التقرير لا يعتبر توصية بالبيع والشراء إنما هو مجرد استشارة فنية والمستثمر يملك حرية البيع والشراء طبقا لقراره الاستثماري الخاص به .

الاسهم الاكثر نشاطا من حيث احجام التداولات		
نسبة التغير %	حجم التداول	السهم
٠	٣٥,٦٦٤,١٤٤	اوراسكوم للاتصالات
٢,٨٩%	٢٤,٣٦٢,٧٢٠	القلعة
٠,٧٧%	٢٣,٧٩٥,٥٩٦	عامر جروب
٠,٦٦%	٨,٥٩٥,٤١٦	جلوبال تليكوم
٠	٧,٢٩٨,٥٠٠	المصرية للمنتجات

١٤:٢٩:٣٦ ٢٠١٥/٠١/٢٧			
الناقص	بيع	شراء	
٨,٣٦٤,١٣١,٨	١,٢٢٢,٦٥٢,٥٧٠,٦	١,٢٣٠,٩١٦,٧٠٢,٣	المصريين
٩,٨٤٠,٨٠٧,٠	٥٣,١٨١,٧٦٩,٤	٦٣,٠٢٢,٥٧٦,٤	العرب
١٨,١٠٤,٩٣٨,٧-	١٦٧,٩٠٩,٥٨٠,٣	١٤٩,٨٠٤,٦٤١,٥	الأجانب



الرسومات البيانية التاريخية لتعاملات المستثمرين

التنبيه بإخلاء المسؤولية : هذا التقرير مبني على أسس التحليل الفني و المعلومات الواردة فيه يتم الحصول عليها من مصادر معروفة نعتقد في صحتها و هذا التقرير لا يعتبر توصية بالبيع والشراء إنما هو مجرد استشارة فنية والمستثمر يملك حرية البيع والشراء طبقا لقراره الاستثماري الخاص به .

### الاسهم الاقل مخاطرة

السهم	سعر الشراء الاول	دعم "متغير"	مقاومة "متغير"	الهدف	نسبة الربح	التعليق
المصرية للاتصالات	١٢,٣٠	١١,٥٠	١٣,٣٠	١٥,٥٠	%٢٥	شراء أمن عند مستويات الدعم
القلعة	٣,١٠	٢,٧٠	٣,٣٠	٣,٩٠	%٣٠	شراء أمن عند مستويات الدعم
جلوبال تليكوم	٣,٧٠	٣,٩٥	٤,٣٠	٤,٧٠	%٣٠	شراء أمن عند مستويات الدعم
العربية لحليج الاقطان	٣,٩٠	٣,٩٨	٤,٤٠	٤,٨٠	%٢٠	شراء أمن عند مستويات الدعم

### توصيات شراء وبيع فى ذات الجلسة T+0

السهم	سعر الشراء	سعر البيع	نسبة مخاطرة اليوم	ملحوظة*
عامر جروب	١,٢٥	١,٢٧		٨٠ - ٩٠ % عالي الخطورة جدا لا ينصح به
طلعت مصطفى	١١,٠٠	١١,٥٠	%٧٠	٦٠ - ٧٩ % اعلى من المتوسط ومن الممكن المغامرة به
بايونيرز	١٢,٨٠	١٣,٠٠		
هيرمس	١٧,٠٠	١٧,٣٠		
اوراسكوم اعلام	١,٢٨	١,٣٠		٤٠ - ٥٩ % متوسط الخطورة ونسبة الربح موجودة

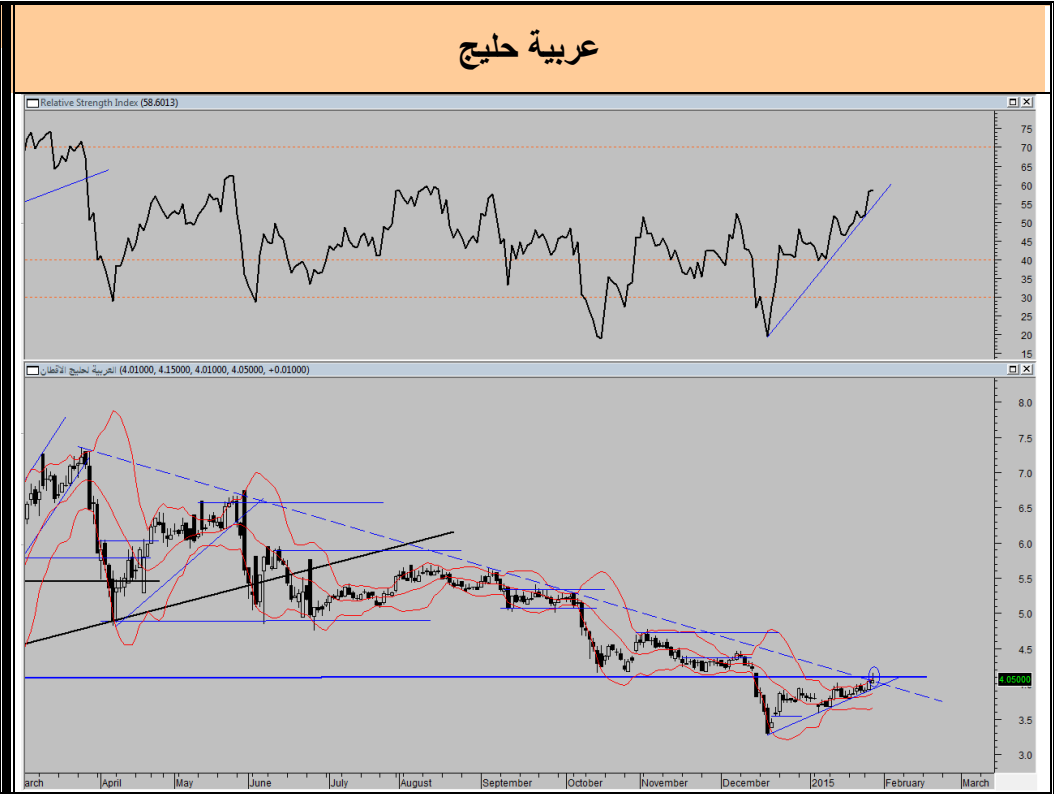
التنبية بإخلاء المسؤولية : هذا التقرير مبني على أسس التحليل الفني و المعلومات الواردة فيه يتم الحصول عليها من مصادر معروفة نعتقد في صحتها و هذا التقرير لا يعتبر توصية بالبيع والشراء إنما هو مجرد استشارة فنية والمستثمر يملك حرية البيع والشراء طبقا لقراره الاستثماري الخاص به .

**تحليل لاهم الاسهم**

ايكاف خسائر	هدف	مقاومة	دعم
٣,٨٠	٤,٣٨	٤,١٠	٣,٨٨

مازال السهم في اتجاه صاعد على المدى القصير و لكن أخفق في إختراق منطقة المقاومة الصعبة عند الـ ٤,١٠ جنيهنبيى بدخول السهم في حركة عرضية تجميعية إستعداداً لأختراقها .

لذلك ينصح بالمتاجره خاصة في ذات الجلسة مع الاتجاه لتكوين مراكز شرائية جديدة مع تأكيد الأختراق .



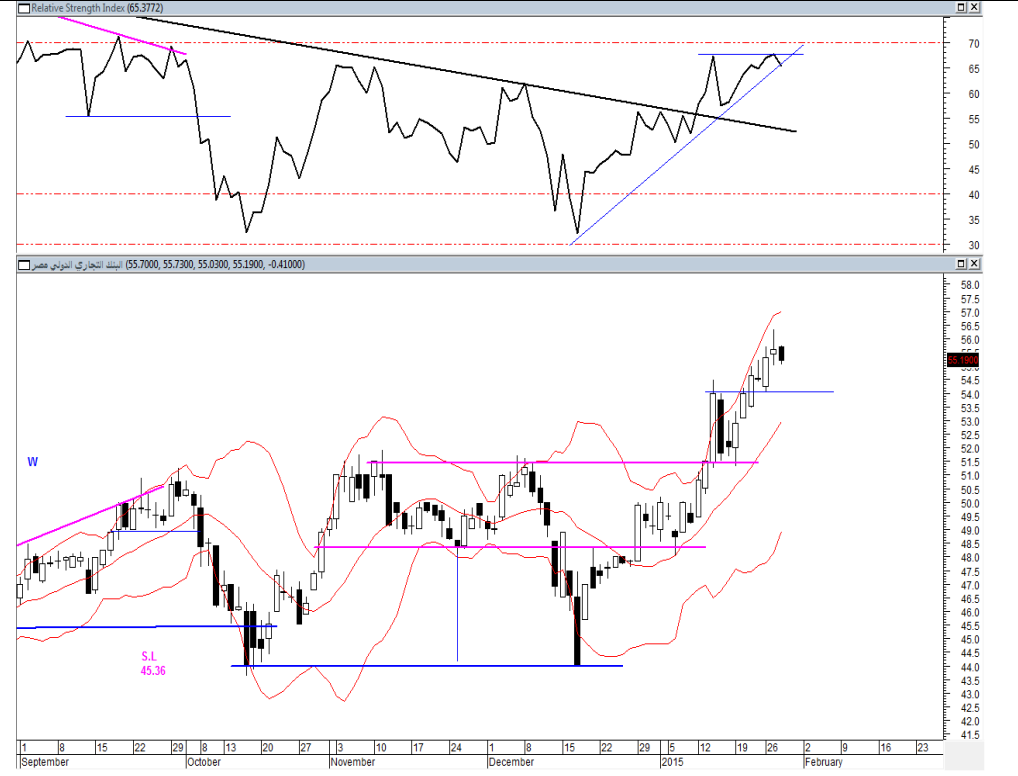
التنبية بإخلاء المسئولية : هذا التقرير مبني على أسس التحليل الفني و المعلومات الواردة فيه يتم الحصول عليها من مصادر معروفة نعتقد في صحتها و هذا التقرير لا يعتبر توصيه بالبيع والشراء إنما هو مجرد استشارة فنية والمستثمر يملك حرية البيع والشراء طبقا لقراره الاستثماري الخاص به .

ايقاف خسائر	هدف	مقاومة	دعم
٥١,٤٤	٥٧,٨٠	٥٦,٣٣	٥٤

واصل السهم ارتفاعاته خلال الأيام الماضية محققاً مستوى سعري جديد عند الـ ٥٦,٣٣ جنيه ليجد عنده موجة جني أرباح قد تستمر خلال الأيام القادمة مختبراً مستوى الدعم .

لذلك ينصح بتخفيف المراكز وإعادة الشراء عند ظهور إشارات فنية جديدة .

### البنك التجاري الدولي



التنبيه بإخلاء المسؤولية : هذا التقرير مبني على أسس التحليل الفني و المعلومات الواردة فيه يتم الحصول عليها من مصادر معروفة نعتقد في صحتها و هذا التقرير لا يعتبر توصية بالبيع والشراء إنما هو مجرد استشارة فنية والمستثمر يملك حرية البيع والشراء طبقاً لقراره الاستثماري الخاص به .

### توصيات قصيرة الاجل

السهم	آخر سعر	اعلى	ادنى	دعم	مقاومة	هدف	توصية	تعليق	وقف الخسارة	نسبة الربح
بايونيرز	١٢,٩٧	١٣,٢٣	١٢,٨٢	١٢,٦٧	١٣,٣٠	١٣,٥٠	تخفيف	تخفيف عند المقاومات	١١,٨٠	%٣,٥٢
العربية خليج اقتان	٤,٠٥	٤,١٥	٤,٠١	٣,٩٥	٤,١٠	٤,٢٠	احتفاظ	عمل توريدات بين المقاومات والدعم	٣,٦٠	٣,٦٩
اوراسكوم للاعلام	١,٢٩	١,٣٣	١,٢٩	١,٢٧	١,٣٣	١,٣٥	احتفاظ	عمل توريدات بين المقاومات والدعم	١,٢٠	%٢,٢٨
مصر الجديدة للاساكن	٦٨,٥٠	٧٠,٥٠	٦٨,٢٦	٦٧,٠٠	٧٠,٠٠	٦٠,٢٠	تخفيف	تخفيف عند المقاومات	٦٣,٠٠	%٢,٣٢
مدينة نصر	٣٥,٣٠	٣٦,١١	٣٥,٠١	٣٤,٩٠	٣٦,٥٠	٣٧,٠٠	متاجرة	عمل توريدات بين المقاومات والدعم	٢٨,٠٠	%٣,٩٨
المجموعة المالية هيرمس	١٧,٠٨	١٨,٠٠	١٧,٠١	١٦,٩٥	١٨,٠٠	١٥,٢٠	تخفيف	عمل توريدات بين المقاومات والدعم	١٥,٥٠	%٤,٥٦
القلعة للاستشارات	٣,١٣	٣,٢٣	٣,١١	٣,٠٦	٣,٢٥	٣,٤٠	متاجرة	عمل توريدات بين المقاومات والدعم	٣,٠٠	%٣,٥٢
بالم هيلز	٤,٤١	٤,٥٠	٤,٣٩	٤,٣٥	٤,٦٠	٣,٩٣	تخفيف	تخفيف عند المقاومات	٤,٢٠	٤,٢١
السادس من اكتوبر	١٥,٤٠	١٥,٨٠	١٥,٣٩	١٥,٣٠	١٥,٨٠	١٤,٨٠	تخفيف	تخفيف عند المقاومات	١٥,١٠	٤,٢٨
المصرية للمنتجات	١,٢٨	١,٣٢	١,٢٨	١,٢٦	١,٣٣	١,٣٥	متاجرة	عمل توريدات بين المقاومات والدعم	١,٢٠	٣,٦٥
جلوبال تيلكوم	٤,٥٨	٤,٦٠	٤,٤٤	٤,٤٠	٤,٨٠	٥,٣٠	متاجرة	عمل توريدات بين المقاومات والدعم	٤,٠٥	٤,٢٣

التنبية باخلاء المسؤولية : هذا التقرير مبني على أسس التحليل الفني و المعلومات الواردة فيه يتم الحصول عليها من مصادر معروفة نعتقد في صحتها و هذا التقرير لا يعتبر توصية بالبيع والشراء إنما هو مجرد استشارة فنية والمستثمر يملك حرية البيع والشراء طبقا لقراره الاستثماري الخاص به .



### محفظه استثمارية طويلة الاجل

السهم	نسبة السهم من المحفظة	سعر الشراء ٢٠١٤-١٢-٣٠	سعر التقييم ٢٠١٥-١-١٨	نسبة ربح / خسارة	اتجاه متوسط الاجل	هدف
هيرمس	%١٥	١٥,٦٠	١٧,٣٠	%١١	صاعد	٢٣,٥
بالم هيلز	%١٥	٤,١٣	٤,٢٣	%٢	صاعد	٥,٥٠
سوديك	%١٥	١٤,٤٠	١٤,٩٥	%٤	صاعد	٢٠
العربية لحليج الاقطان	%١٥	٣,٨٠	٣,٨٠	٠	هابط	٥
العربية للاستثمارات	%١٥	١,٧٥	١,٧٦	%١	صاعد	٢,٥٠
جلوبال تليكوم	%١٥	٤,٠١	٤,٠٧	%١	هابط	٤,٧٥
حديد عز	%١٠	١٤,٠٣	١٥,٣١	%٩	هابط	١٧,٥٠

بداية المحفظة : تم بداية المحفظة الاستثمارية الثالثة بناء على توصية مدير الاستثمار بتاريخ ٢٠١٤-١٢-٣٠ بتقييم سابق ١,٨٠٠,٠٠٠  
هدف المحفظة الاستثمارية : ١٠.٨٠٠

### تقييم المحفظة الاستثمارية طويلة الاجل

المقارنة	القيمة بتاريخ ٢٠١٤-١٢-٣٠	القيمة بتاريخ ٢٠١٥-١-١٨	نسبة الربح %
المؤشر	٩٠٠٥	٩٥٣٠	%٥,٠٨
المحفظة	١,٨٠٠,٠٠٠	١,٨٦٨,٢٧٧	%٤

**prepared by:**

Ahmed Mohammed Thabet  
Mona Moustafa

Head

ahmed.thabet@miragebrokerage.net  
zeinab.mostafa@miragebrokerage.net

التنبيه باخلاء المسؤولية : هذا التقرير مبني على أسس التحليل الفني و المعلومات الواردة فيه يتم الحصول عليها من مصادر معروفة نعتقد في صحتها و هذا التقرير لا يعتبر توصية بالبيع والشراء إنما هو مجرد استشارة فنية والمستثمر يملك حرية البيع والشراء طبقا لقراره الاستثماري الخاص به .



**EGYPT**

**Technical Analysis Daily Report**

Jan 20 2015

**Market Summary Report**

28<sup>th</sup> Jan 2015



Mirage  
Securities Brokerage

**Daily Technical Analysis Report**